



**SCHOOL OF
GLOBAL HEALTH**
Faculty of Medicine
Chulalongkorn University



One Chula and Global Health Implementation

Suttipong Wacharasindhu MD, MRCP(UK),FRCPCH

Executive Committee , School of Global Health,

Faculty of Medicine, Chulalongkorn University

Assistant to Secretary General, Thai Red Cross Society

Content

- What should we know about Global Health?
- Global Megatrends and Global Health trends
- How do we implement global health in MDCU and KCMH ?
“Experiences from Chulalongkorn Medical School Hospital”



“ Health is a state of complete physical, mental and social well-being and not merely the absence of disease or infirmity ”

ร่างกาย

จิตใจ

สุขภาพ

Health

สังคม

จิตวิญญาณ

GLOBAL HEALTH

- Health of the **populations in the worldwide** context
- The area of **study, research and practice** that places a priority on improving health and **achieving equity** in health for all people worldwide
- Example : Climate change, AMR , NCD
- **Multidisciplinary perspectives**
- Political and economic impact are often emphasized
- Building **Partnerships** : no one sector or organization can achieve global health solutions on its own
- International health : a branch of public health focusing on developing nations and foreign aid efforts by industrialized countries.

ประเด็น เปรียบเทียบ	สุขภาพโลก (Global health)	สาธารณสุขระหว่างประเทศ (International health)	สาธารณสุข (Public health)
การครอบคลุมพื้นที่	มุ่งเน้นประเด็นที่มีผลกระทบ ทั้งทางตรงและทางอ้อมต่อ สุขภาพที่ข้ามเขตแดนของ ประเทศใดประเทศหนึ่ง	มุ่งเน้นที่ประเด็นสุขภาพของ ประเทศอื่นๆ นอกจากประเทศ ของตน โดยเฉพาะประเทศ กำลังพัฒนา	มุ่งเน้นประเด็นที่มีผลกระทบ ต่อสุขภาพของประชาชนใน ประเทศหรือในชุมชน
ระดับความร่วมมือ	การพัฒนาและการดำเนินการ แก้ปัญหา ต้องการความร่วมมือ จากหลายประเทศทั่วโลก	การพัฒนาและการดำเนินการ แก้ปัญหา ต้องการความร่วมมือ จากประเทศในลักษณะทวิภาคี	การพัฒนาและการดำเนินการ แก้ปัญหา ไม่ต้องการความร่วม มือจากประเทศอื่นในระดับโลก
ปัจเจกหรือประชากร	รวมการป้องกันโรคในกลุ่ม ประชากรและการรักษาโรคใน ระดับปัจเจกไว้ทั้งสองส่วน	รวมการป้องกันโรคในกลุ่ม ประชากรและการรักษาโรคใน ระดับปัจเจกไว้ทั้งสองส่วน	ส่วนใหญ่เน้นความสำคัญ ของการป้องกันโรคในกลุ่ม ประชากร
การเข้าถึงสุขภาพ	วัตถุประสงค์หลักคือ การสร้าง ความเป็นธรรมด้านสุขภาพ ของประเทศต่างๆ ในโลกเพื่อ ประชาชนทุกคน	เน้นการช่วยเหลือประชาชนที่มี ปัญหาในประเทศอื่น	วัตถุประสงค์หลักคือ การสร้าง ความเป็นธรรมด้านสุขภาพของ คนภายในประเทศหรือในชุมชน
ความกว้างของวิทยาการที่ใช้	มีลักษณะความเป็นสห วิทยาการและข้ามศาสตร์สูง และการมีส่วนร่วมจากภาคส่วน ต่างๆ นอกภาคสุขภาพ	รวมการทำงานของต่างสาขา เข้าด้วยกันบ้างแต่ไม่เน้นการ ทำงานแบบสหวิทยาการ	สนับสนุนการทำงานแบบสห วิทยาการโดยเฉพาะภายในภาค สุขภาพและสังคมศาสตร์

ที่มา: ดัดแปลงจาก J P Koplan et al. Towards a common definition of global health Lancet 2009; 373: 1993-95⁽¹⁾

Multidisciplinary perspectives

- ***Medicine:** pathophysiology of diseases, prevention ,diagnosis , treatment*
- ***Public Health:** health of population*
- ***Epidemiology:** identify risk factors and causes of health problems*
- ***Economics:** cost-effectiveness and cost-benefit for the optimal allocation of health resources*
- ***Other social sciences** (sociology, psychology, cultural studies, developmental studies, anthropology, law can help to understand the determinants of health in societies*

No boundary



```
graph TD; A[No boundary] --> B[Multidisciplinary/ cross discipline]; B --> C[Cross culture]; C --> D[Minimize inequity]; D --> E[Socio-Economic-Politic concern];
```

Multidisciplinary/ cross discipline

Cross culture

Minimize inequity

Socio-Economic-Politic concern

Cultural Competence in Health Care: Is it important for people with chronic conditions?

<https://hpi.georgetown.edu/cultural/>

Older African Americans and Latinos are More Likely to Have Chronic Conditions

FIGURE 1

Proportion of adults age 50 and older with chronic conditions,* by race/ethnicity



* Diagnosed with one of seven chronic conditions: asthma, cancer, heart disease, diabetes, high blood pressure, obesity, or anxiety/depression.

SOURCE: Collins, K.S., Hughes, D.L., Doty, M.M., Ives, B.L., Edwards, J.N. & Tenney, K. 2002. *Diverse communities, common concerns: Assessing health care quality for minority Americans*. New York: The Commonwealth Fund.

Racial and Ethnic Minorities are Less Likely to Have a Regular Doctor and Health Insurance

FIGURE 3A

Proportion of the nonelderly population who do not have a usual source of care, by race/ethnicity

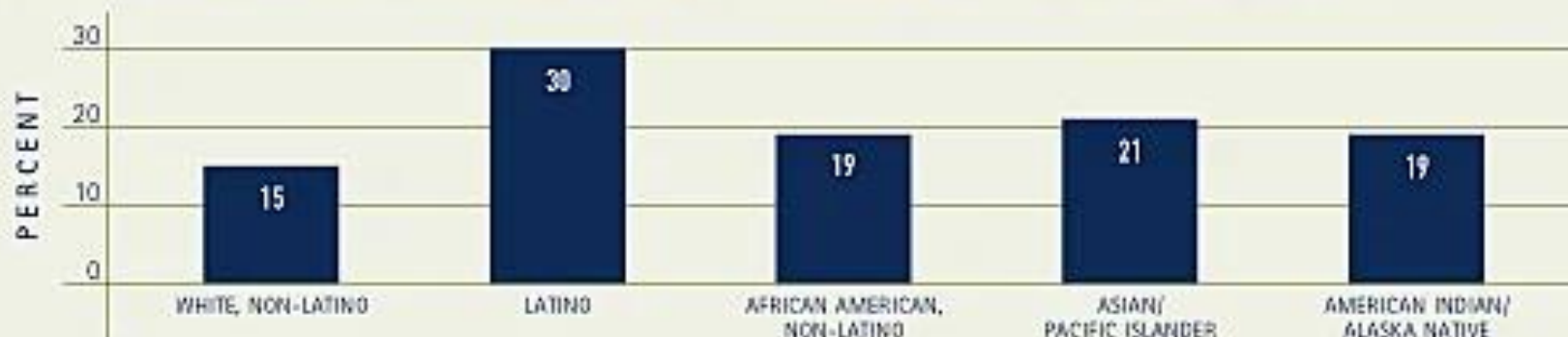
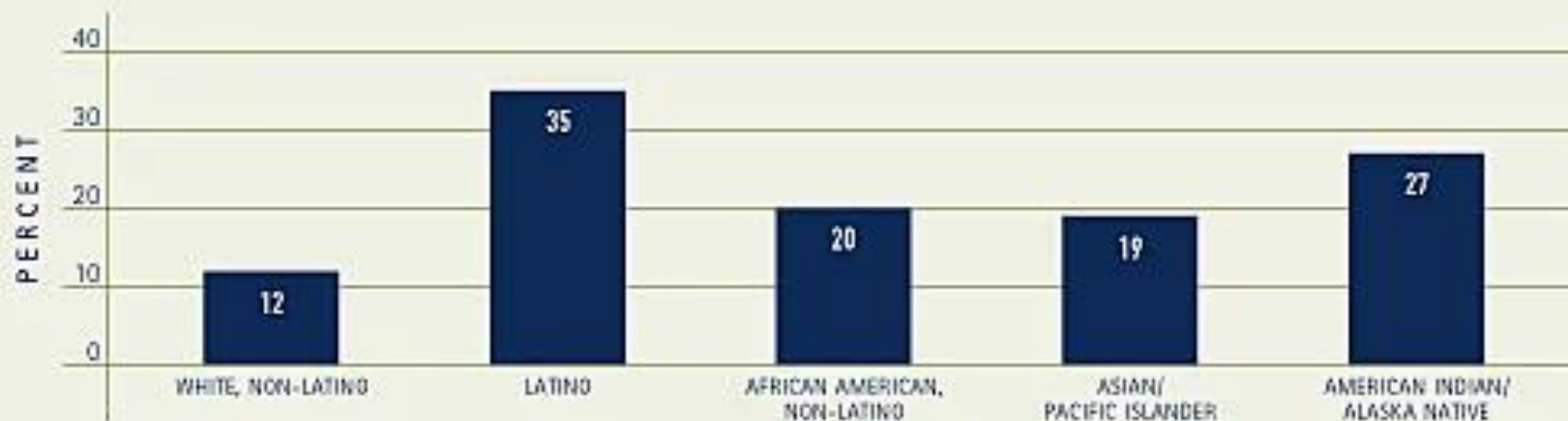


FIGURE 3B

Proportion of the nonelderly population who are uninsured, by race/ethnicity



SOURCE: Lillie-Blanton, M., Rushing, O.E., Ruiz, S. 2003. *Key facts: Race, ethnicity & medical care*. Washington, DC: Kaiser Family Foundation.

Geopolitics and Health

- health is also shaped by geopolitical determinants
(governments, geographies, policies, etc)
- understanding these geopolitical determinants can drive the policy action to improve global health
example: migration policy response



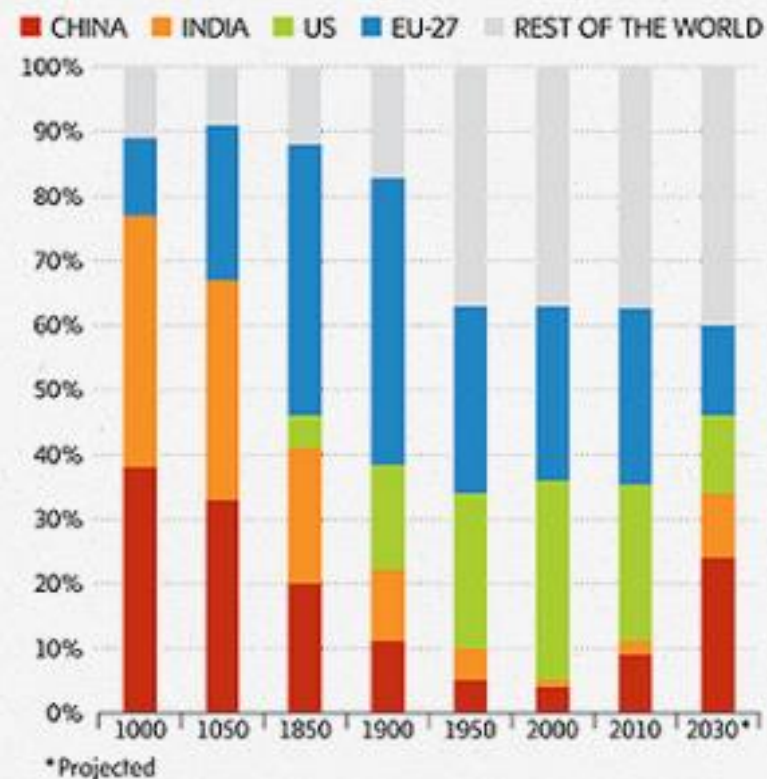
World Major Economies Growth

By top-10 major economies, in trillions



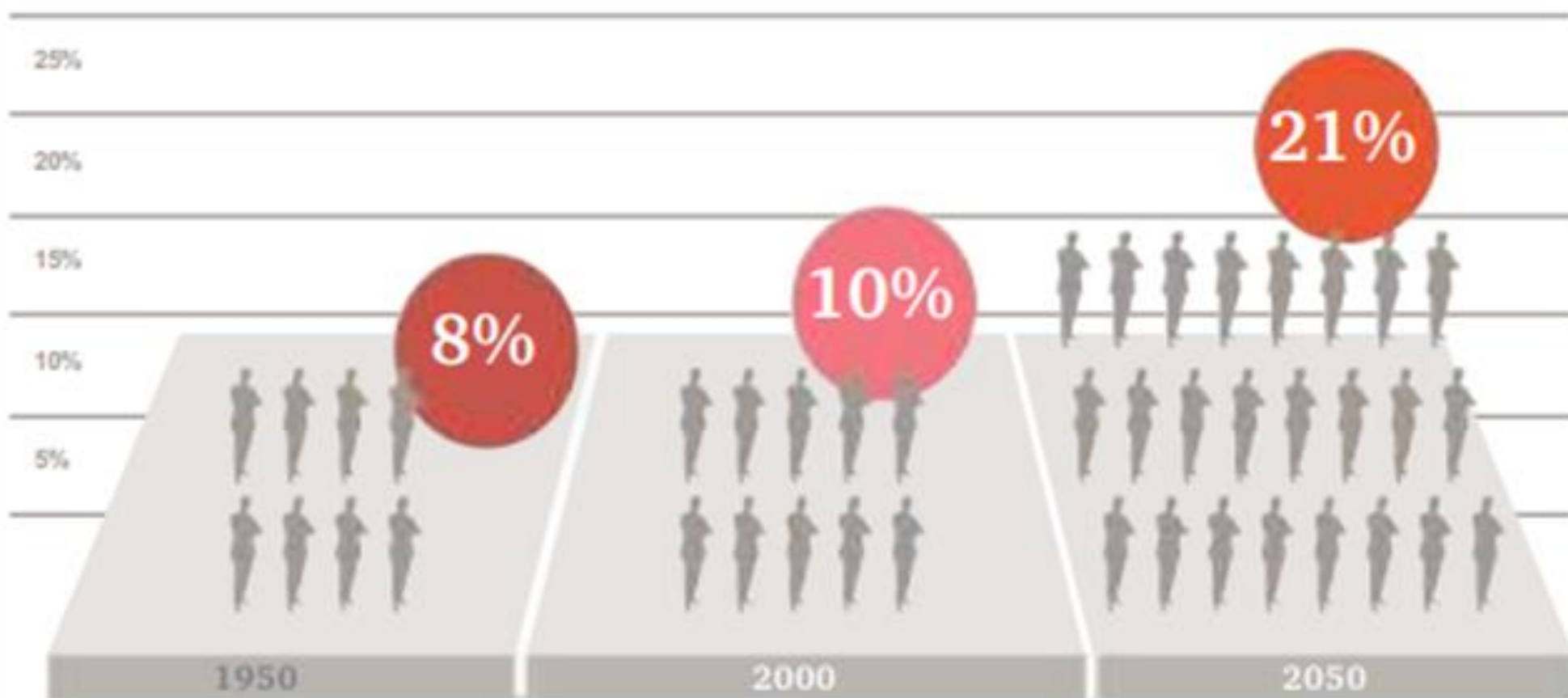
World GDP Share

By major economies, in percentage of world GDP



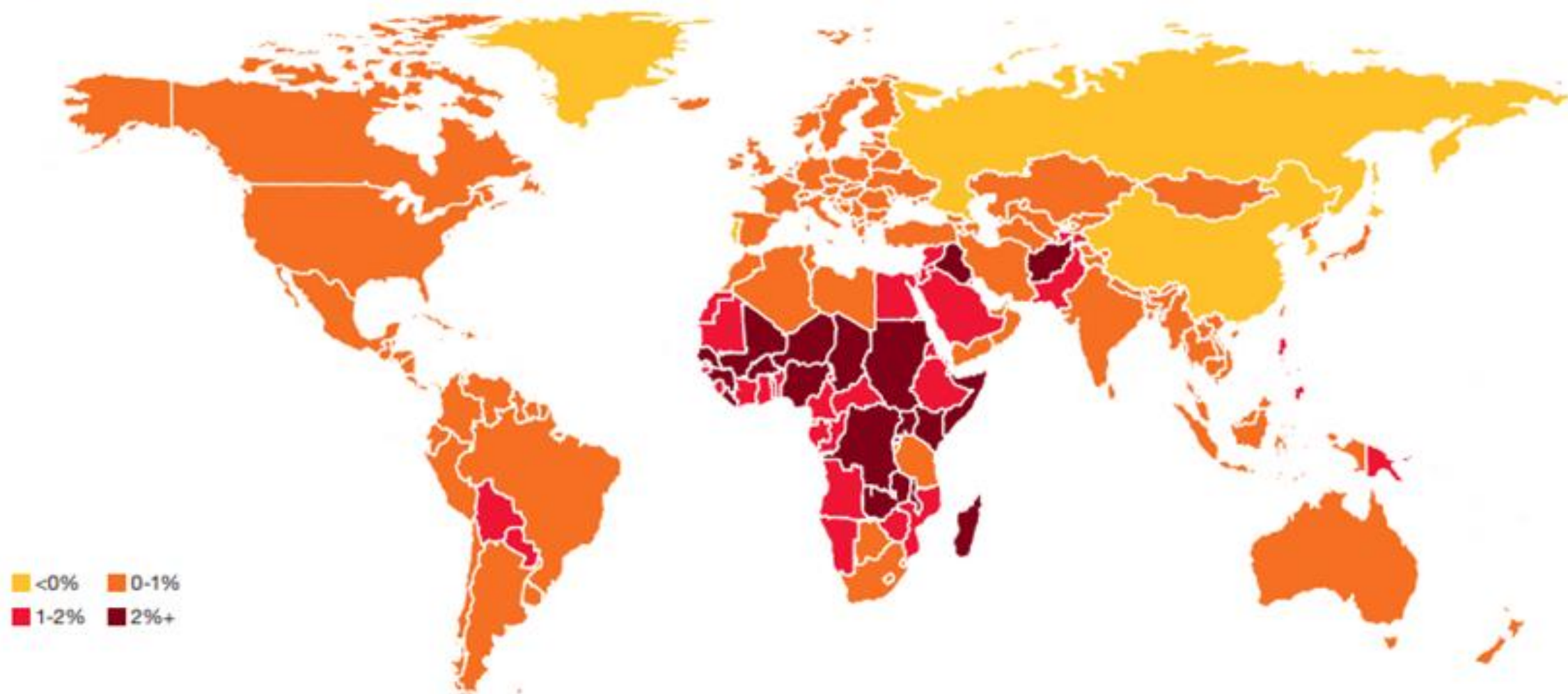
Sources: International Monetary Fund (IMF), Standard Chartered Research, Angus Maddison, World Bank (WB), World Economic Forum (WEF)

Figure 5: Proportion of the world population aged 60 years or more



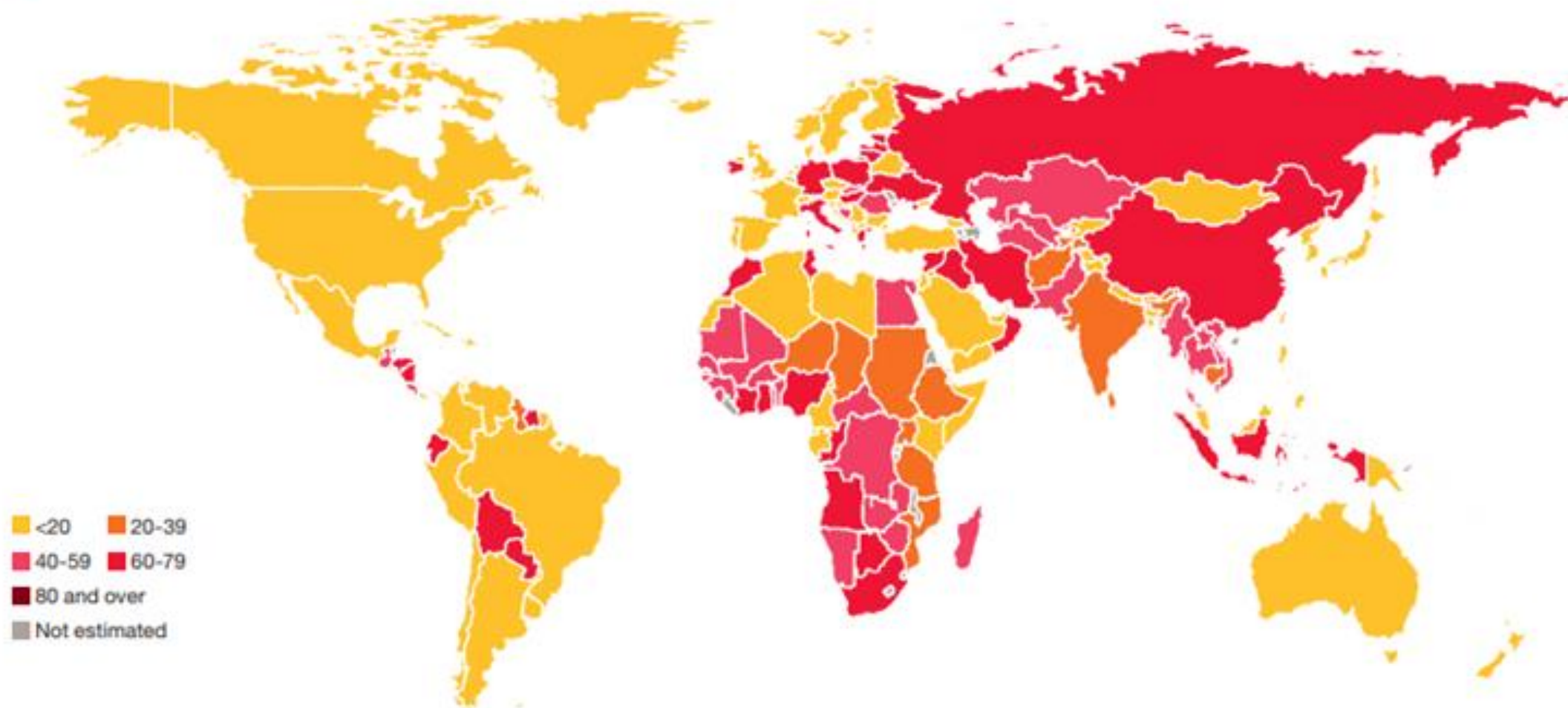
Source: UN report *World Population Ageing 1950–2050*

Figure 7: Annual population growth rate, 2010–2050 (medium variant)



Source: *Economist Intelligence Unit*

Figure 10: Percentage of population in urban areas, 2030



Source: UN Department of Economic and Social Affairs





Preparing for epidemics

- > The coronavirus crisis is reinforcing the message, that it is **not a matter of 'if'** another epidemic will strike, **but 'when'**
- > When it strikes it **will** most likely **spread fast**, potentially threatening millions of lives
- > Governments need to **prepare for further outbreaks**



Anti-microbial resistance (AMR)

- > Due to unregulated prescription practices and the overuse of antibiotics (among other factors), **AMR is rising**, jeopardizing modern medicine's many achievements
- > A **more targeted use** of antibiotics and the development of **new antibiotics** are both key in combatting AMR



The climate crisis as a health crisis

- > Climate change causes more extreme weather events exacerbating **malnutrition** and the **spread of infectious diseases**
- > Many of today's **common diseases** can be traced back to a **changed climate**
- > **Air pollution** kills approx. 7 million people every year



Closing the global healthcare gap

- > People in wealthier countries on average live **18 years longer** than people in poorer countries
- > It is paramount to **improve access to primary care** which addresses the majority of a patient's healthcare needs

Implementation in Medical School Hospital

- Global Megatrend in Health
- Strategies of organization with main keywords of –
 - ❖ globalization and internationalization
 - ❖ impactful research & innovation
 - ❖ life long learning
 - ❖ partnership development
- Strength of faculty and research teams and excellent centers
- Lesson learn for Covid-19 Pandemic

Health Professionals for the 21st Century



Key Recommendations:

Instructional design – the approach should be **competency-based** and **inter-professional**, bringing together health professionals to work as a cohesive team. It should **use IT to empower health professional** during training and in the field.

Institutional design – much tighter coordination is needed between **education and health sector** to ensure that the type of health professionals trained **matches health needs** in every country. In addition, **global coalitions, associations, and networks** are needed to better leverage educational resources from around the world.



1st

**Curriculum
development**

In 6 yr MD program

- value added
- English competency
- MD-MSc

2nd



3rd



4th

**Seamless
Professional
education in
Medicine**



Dual degree programs: MD-MSc



MD-MSc (Biomedical Engineer)



MD-MSc (Medical Sciences)



MD-MSc (Health Research & Management)



MD-MSc (Health Professional Education)



MD-MSc (Mental Health)

Global Health *Definition*

the Consortium of Universities for Global Health Executive Board

- an area for study, research, and practice that places a priority on improving health and achieving health equity for all people worldwide



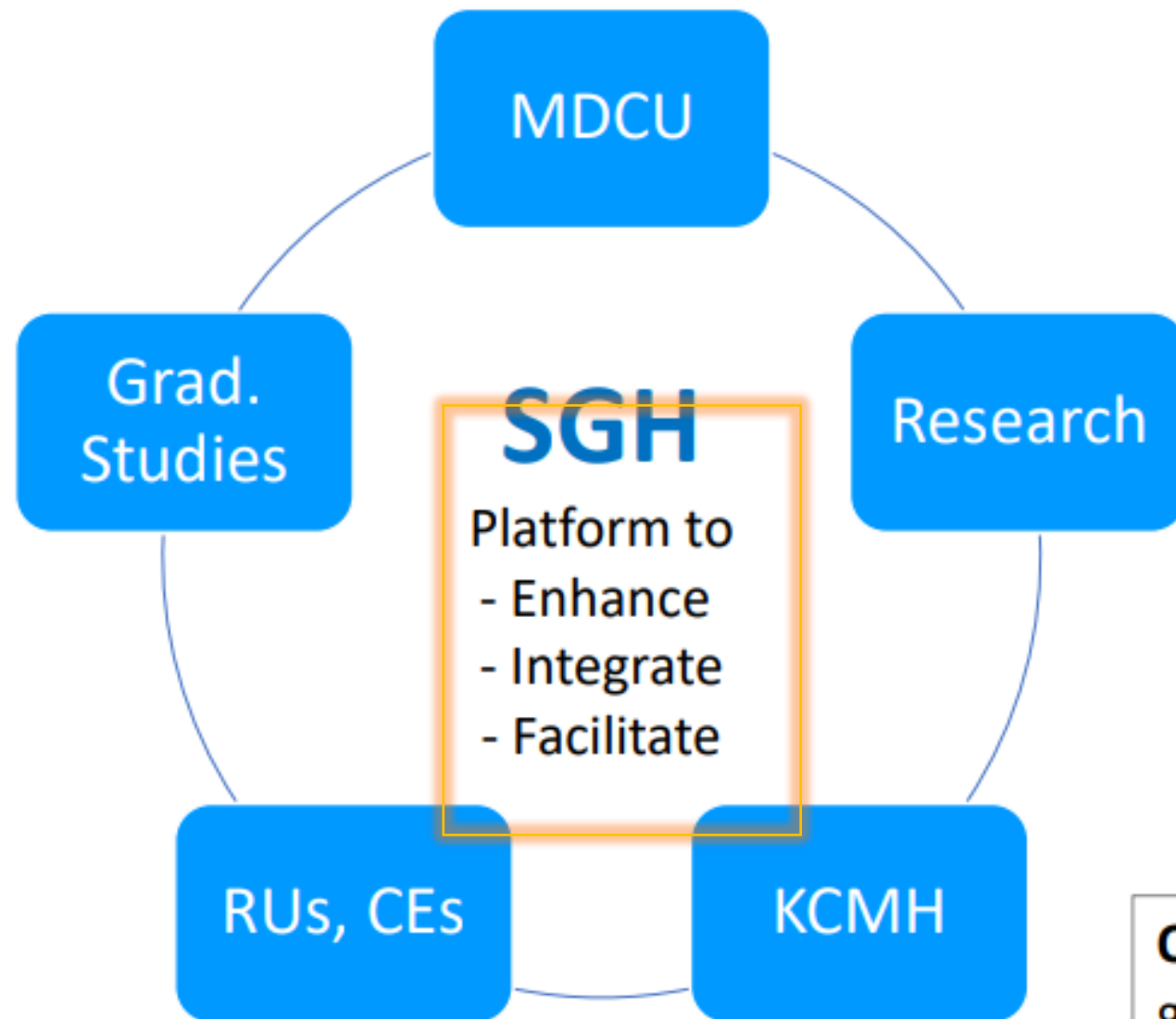
Vision

Leverage the global platform to strengthen cooperation in shaping health sustainability and to groom the future generation to find innovative solution for global health challenges

**"Filling gaps and building bridges
for health equity"**

Quick Links

- Home
- [SGH at a Glance](#)
- Your Opportunities
- Scientific Advisory Committee
- Our Programs
- Non-degree Programs
- Research Areas
- Global Network
- News & Activities
- Contact Us

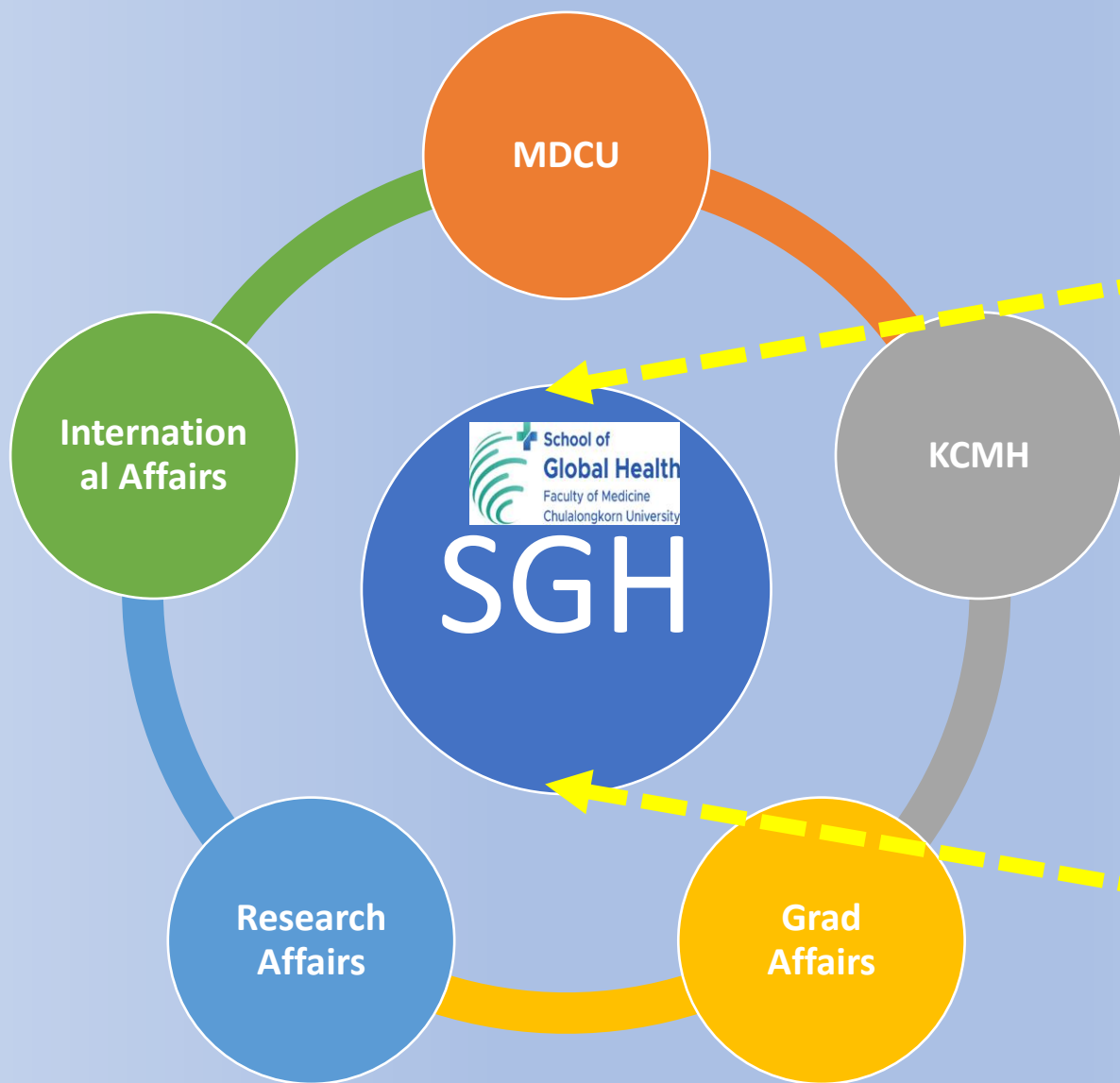


How to ?

National & Global Health Challenges

Next Generation Workforces:
Researchers, Teachers,
Health Policy makers,
Managers,

Outcomes: Global Impact, High quality graduate students, Scientific impact, Long-term best alumni-network





SCHOOL OF
GLOBAL HEALTH
Faculty of Medicine
Chulalongkorn University

- Global Health in three areas -

EID/TM



NCD

Health Policy

SUSTAINABLE DEVELOPMENT GOALS



The goals encompass improving: **north-south** and **south-south** cooperation and **public-private** partnerships

Scientific Advisory Committee

Dr. Dennis Carroll

Chair, Global Virome Project
Leadership Board



Prof. Drew Weissman, M.D.

Director of Vaccine Research
University of Pennsylvania
Perelman School of Medicine



Prof. Salim Abdool Karim, Ph.D.

Director, Centre for the AIDS Program of
Research in South Africa
CAPRISA Professor of Global Health,
Columbia University



Dr. H. Clifford Lane, M.D.

NIAID Deputy Director for Clinical Research
and Special Projects, NIH, USA

Prof. Michelle A. Williams, Ph.D.

Dean,
Harvard T.H. Chan School of Public Health
Angelopoulos Professor in Public Health and
International Development



Prof. Vivekanand Jha, M.D.

Executive Director
George Institute for Global Health, India
President, International Society of Nephrology



Dr. Wantanee Kalpravidh, DVM, Ph.D.

Former Head, Global Emergency Centre for
Transboundary Animal Diseases, Food and
Agriculture Organization of the United Nations,
Headquarters, Rome, Italy



Dr. Veerathai Santiprabhob, Ph.D.

20th Governor
Bank of Thailand



Prof. Linfa Wang, Ph.D.

Director,
Programme in Emerging Infectious Diseases
Duke-NUS Medical School



**Dr. Sudarat Damrongwatanapokin,
DVM, Ph.D.**

Global Health Security Senior Technical Consultant
Former Regional Animal Health Advisor,
USAID Regional Development Mission Asia

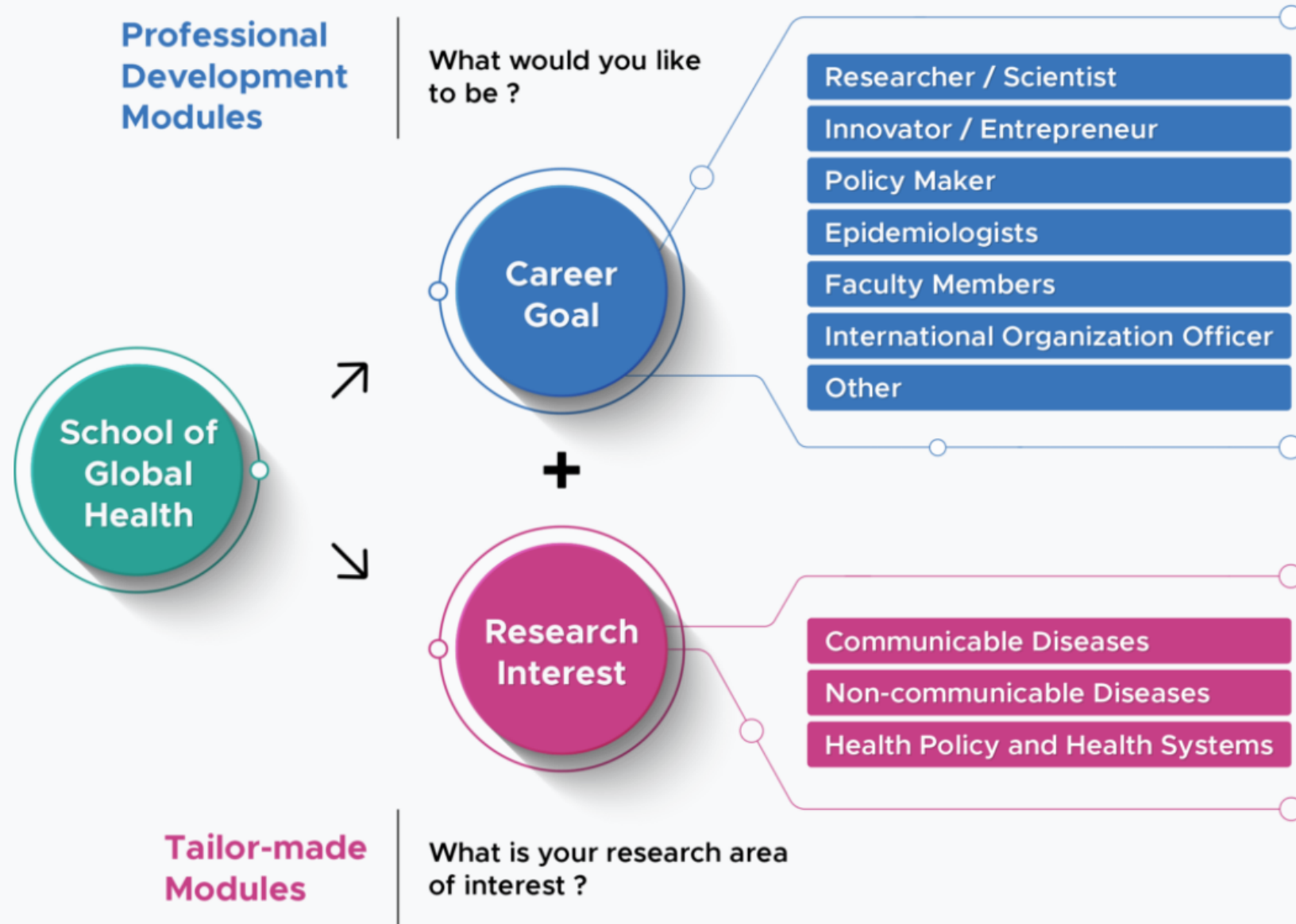
Dr. Soawapak Hinjoy, DVM, DrPH

Director, Office of International Cooperation
Department of Disease Control, Ministry of Public Health



Your Choice

Try designing your future here



OUR PROGRAMS

With over 20 graduate programs ranging from Master's Degree, Ph.D., Residency and Fellowship Training, come explore our diverse course offerings in Clinical Sciences, Health Development, Medical Sciences, and Double Ph.D. Program today!

INTERNATIONAL PROGRAMS

PhD

- Double PhD in Biomedical Sciences & Biotechnology
- Clinical Sciences
- Medical Sciences
- Medical Physics

MASTER

- Clinical Sciences
- Medical Sciences
- Health Development (Clinical Epidemiology)
- Medical Physics



Research Areas



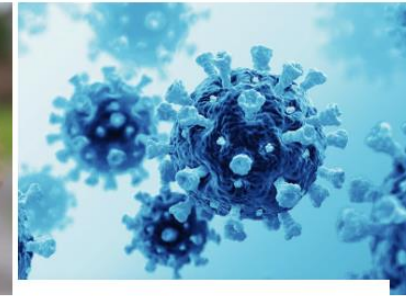
Adolescent Health



Aging Medicine and
Healthcare



Cancer



Emerging Infectious
Disease



Genomics



Health Systems



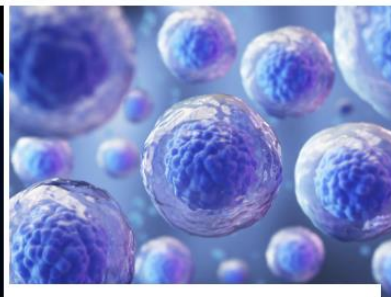
HIV and TB



Immunization



Non-Communicable
Diseases



Stem Cells



Tropical Medicine



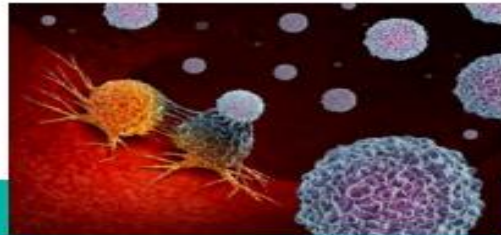
Vaccine Development



RESEARCH GROUPS

ADOLESCENT AND REPRODUCTIVE HEALTH

- Sexual and Reproductive Health
- Gender Identity and Transgender Care
- HIV and STD prevention
- Mental Health



CANCER

- Cancer Screening and Prevention
- Cancer Immunotherapy and Cellular Therapy
- Comprehensive Cancer Center
- Stem Cell and Organ Transplantation

VACCINE RESEARCH DEVELOPMENT

- Vaccine Development and Clinical Trials
- Immunization Policy and Implementation

GENOMICS

- Medical Genetics and Genomics
- Precision Medicine and Public health



NON-COMMUNICABLE DISEASES

- Critical Care Nephrology
- Obesity, Diabetes, Hormone and Metabolism
- Stroke Center
- Cognitive Neuroscience of Dementia
- Immunology and Immune-mediated Diseases
- Kidney Metabolic Disorders
- Gastroenterology and Motility
- Ophthalmology/Otorhinolaryngology
- Parkinson's Disease and Movement Disorders

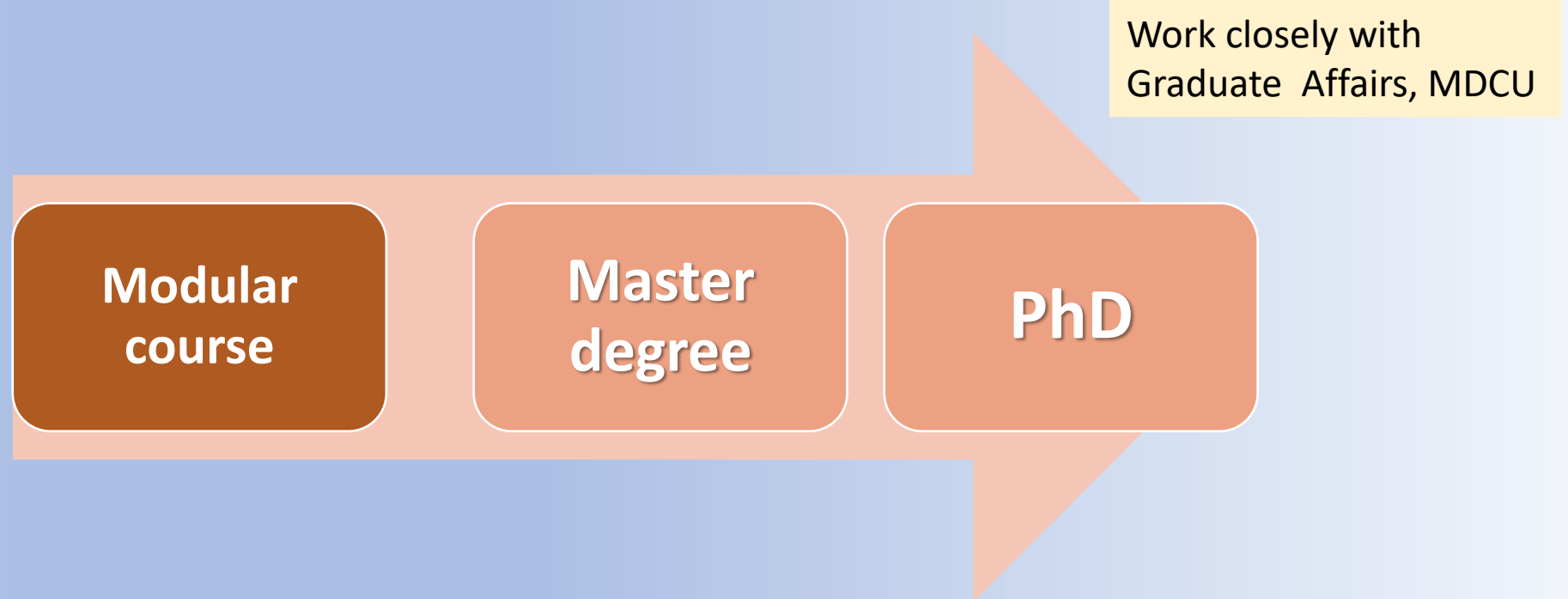
INFECTIOUS DISEASES & TROPICAL MEDICINE

- Emerging Infectious Diseases and One Health
- Clinical Virology and Epidemiology
- HIV and Tuberculosis
- Vector Biology and Vector-Borne Diseases



SGH Activities

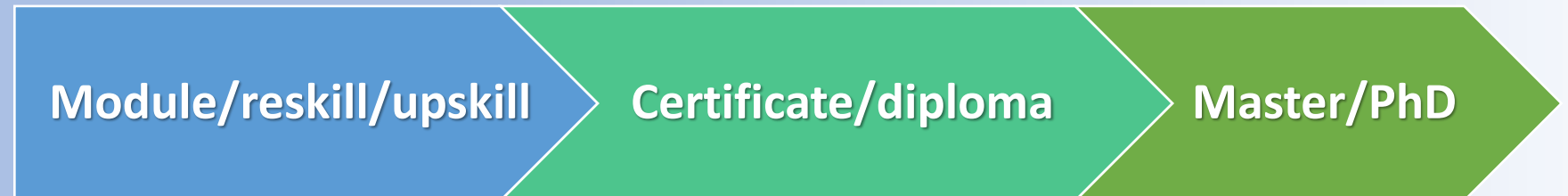
- A. Global Health Forum
- B. SGH Lecture Series
- C. Reskill/Upskill/New skill Courses
- D. Global Health Pathway Program (modular program)



PROCESS



OUTPUT



OUTCOME

Next generation workforce with Global Health Mindset

SGH ACTIVITIES



Dr. Dennis Carroll, the world-renowned expert and Distinguished Professor of Faculty of Medicine, discussed with young fellows and students in SGH Megatrends in Healthcare Workshop.

KNOWLEDGE IS POWER

Here, we welcome and encourage the renowned experts to impart tried-and-true approaches to help better understanding global health trends and strategies to combat global health threats and challenges.





Dean Michelle Williams of Harvard T.H. Chan School of Public Health delivered a talk on Global Health's Bold Agenda.



The Sixth Chula VRC Vaccine Research Forum 2022

25 January 2022

Bhumisiri Building 12th Floor, the KCMH &
Faculty of Medicine, Chulalongkorn University

mRNA/LNP Technology

The Discovery for Global Health

Honorable Speakers

Three Prince Mahidol Award 2021 Laureates



Katalin Kariko
BioNTech & U Penn, USA



Drew Weissman
U Penn, USA



Pieter Cullis
U British Columbia, Canada

2022 SGH FORUM #4



Global Concern on

Endocrine Disrupting Chemicals (EDCs)

and Way Forward

Wednesday 20 July 2022, 13.00-14.30 (GMT+7)



Prof. Kyungho Choi, PhD, DVM

Department of Environmental Health Sciences
School of Public Health
Seoul National University, Korea



Prof. Vichit Supornsilchai, MD, PhD

Department of Pediatrics
Faculty of Medicine
Chulalongkorn University, Thailand



Prof. Young Lim Kho, PhD

Department of Health, Environment & Safety
Eulji University, Korea

2022 SGH Academic Forums



The School of Global Health presenting the 2022 SGH Forum #2

Global Health Security : Threats and Ways Forward

10 February 2022 at 9:00 AM

The School of Global Health presenting the 2022 SGH Forum #3

Global Megatrends: Reshaping Future Thailand

27 เมษายน 2565 12.00 – 13.30 น.



ดร. สมเกียรติ ตั้งกิจวานิชย์
ประธานสถาบันวิจัยเพื่อการพัฒนาประเทศไทย
- Global Megatrends -



ดร. นพ. ปะ หาดวงษ์
ศาสตราจารย์พิเศษ
คณะแพทยศาสตร์ จุฬาลงกรณ์มหาวิทยาลัย
- Health & Healthcare System -



ศ. ดร. วิพรรณ ประจวบเหมาะ
คณบดีวิทยาลัยประชากรศาสตร์ จุฬาลงกรณ์มหาวิทยาลัย
- Aging Society & Urbanization -



คุณปวีต งามวิวัฒน์
กรรมการผู้จัดการใหญ่ (ร่วม) บมจ. คอร์ปอเรชั่น
- Digital Innovation & Transformation -



ดร. กรรณิการ์ ธรรมพานิชวงศ์
นักวิชาการอาวุโส สถาบันวิจัยเพื่อการพัฒนาประเทศไทย
- Environmental Sustainability -



ผู้ดำเนินรายการโดย คุณพิชญ์ พงษ์สวัสดิ์ (ดี-)
ผู้ประกาศจาก Nation TV



<https://sgh.md.chula.ac.th/>



sgh@chula.md

Register HERE



Join for FREE



Dennis Carroll, PhD
Chair of Leadership Board
Global Virome Project



Soawapak Hinjoy, DVM, DrPH
Director of the Office of
International Cooperation, DDC



Jiruth Sriratanaban, MD, PhD
Associate Dean for Planning
and Development, MDCU



<https://sgh.md.chula.ac.th/>



(+66) 256 4546 ext.14



sgh@chula.md

2022 SGH Lecture Series



Kidney Disease as a Public Health Problem: Shared Understanding and Sustainable Solutions



18 May 2022

12.00 – 13.00 (GMT+7)

PROF. VIVEKANAND JHA

Executive Director, George Institute India
Chair of Global Kidney Health
Faculty of Medicine, Imperial College London

PROF. KEARKIAT PRADITPORNILPA

Division of Nephrology, Department of Medicine
Faculty of Medicine, Chulalongkorn University

SCAN TO REGISTER



THE COVID-19 PANDEMIC AND GLOBAL HEALTH DIPLOMACY: CRITICAL LESSONS WE NEED TO LEARN

2022
SGH LECTURE SERIES # 1

DR. DENNIS CARROLL

3 MAY 2022
12 : 00 - 13 : 00

VIA ZOOM MEETING

JOIN FOR FREE



MEETING ID 974 7002 6034
PASSCODE 869593

Website: <https://sgh.md.chula.ac.th/>
Email: sgh@chula.md



MODERATOR:
DR. JATE RATANACHINA



ANNIVERSARY
1947 - 2022
75 YEARS
มหาวิทยาลัยจุฬาลงกรณ์
University of Medicine Chulalongkorn University

2022 SGH LECTURE SERIES #3

Political Economy and its Implications on Global Health

26 กรกฎาคม 2565 เวลา 12.00-13.30 น.



นพ.สุวิทย์ วิบุลผลประเสริฐ

รองประธานมูลนิธิเพื่อการพัฒนานโยบายสุขภาพระหว่างประเทศ
INTERNATIONAL HEALTH POLICY PROGRAM FOUNDATION

วิทยาการ

ดร.นพ.เจตน์ รัตนจินะ

ภาควิชาเวชศาสตร์ป้องกันและสังคม
คณะแพทยศาสตร์ จุฬาลงกรณ์มหาวิทยาลัย

ผู้ดำเนินรายการ



<https://sgh.md.chula.ac.th/>



sgh@chula.md

2022

SGH LECTURE SERIES #2



PMAC | PRINCE MAHIDOL AWARD CONFERENCE 2023



PMAC | PRINCE MAHIDOL AWARD CONFERENCE 2023

Addressing Ecosystem Change and Pandemic Emergence through Strengthening One Health Implementation

PMAC Side Meeting
JMR2023

04 January 2023
8:30-10:00 (GMT+7)
(Auditorium 2nd floor, Grand Hyatt)

Session 1: Impact of ecosystem disturbance on the pandemic threats

Session 2: Research and One Health Implementation to address ecosystem change and pandemic emergence

- Adapting to life in a changing climate
- One Health smart surveillance
- One Health networking

The effect of ecosystem disturbance on:

- Emerging vector-borne diseases
- Hipah virus surveillance
- Antibiotic resistant superbugs

Speakers



Dr. Supan Lamsan



Dr. John Reddy



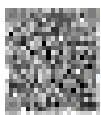
Dr. Janet Robinson



Dr. Anwarul Hossain



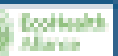
Prof. Ruchirang Weerachakulchai



Full agenda

Dr. Thanawat Jitwanan, AHC
Dr. Thanawat Jitwanan, AHC
Dr. Hongying Li, Ecosystems Alliance
Dr. McManus, Ecosystems Alliance
One Health Quadrilateral
Dept. of Foreign Affairs and Trade, Australia

Moderators
Assoc. Prof. Opas Pothanavan
Dr. Subant Samnangsanaporn
Dr. Nantana Kongsri



SETTING A NEW HEALTH AGENDA

At the Nexus of Climate Change, Environment, and Biodiversity



One Health : Medicine + Veterinary + Environment

พหุวัฒนธรรม :
SGH, สถาบันเอเชียศึกษา จุฬา ฯ, ฝ่ายการพยาบาล รพ จุฬาฯ , สำนักงานบรรเทาทุกข์ สภากาชาดไทย

งานเสวนา ครั้งที่ 1

เข้าใจ-เข้าถึง พหุวัฒนธรรม

ลดความเหลื่อมล้ำในการบริการสุขภาพ

วันที่ 3 พฤษภาคม 2566

เวลา 12.30 - 14.30 น. | ณ ห้อง 1201 ชั้น 12

อาคารภูมิสิริรังคานุสรณ์ โรงพยาบาลจุฬาลงกรณ์

12.30 – 12.40 น.

กล่าวความสำคัญ

ศ.บพ.สุกฤทธิพงศ์ วัชรสินธุ

กรรมการผู้ทรงคุณวุฒิ สำนักบริหารวิชาการสุขภาพโลก
คณะแพทยศาสตร์ จุฬาลงกรณ์มหาวิทยาลัย

12.40 – 13.10 น.

บรรยายนำ

พหุวัฒนธรรมกับการบริการสุขภาพ

ศ.ดร.สุทินธร ชูตินธรรณท์

ผู้อำนวยการศูนย์พหุวัฒนธรรมศึกษาและนวัตกรรมทางสังคม
สถาบันเอเชียศึกษา จุฬาลงกรณ์มหาวิทยาลัย

ร่วมเสวนา 13.10 – 14.30 น.

หลากหลายวัฒนธรรมกับการดูแลสุขภาพในสังคมไทย

อาจารย์อติศร เสมอเข้ม

ผู้อำนวยการศูนย์แพทยศาสตรศึกษา
สถาบันเอเชียศึกษา จุฬาลงกรณ์มหาวิทยาลัย

อาจารย์อรรถกฤษณ์ วณิชสมบัติ

นักวิจัยศูนย์แพทยศาสตรศึกษา
สถาบันเอเชียศึกษา จุฬาลงกรณ์มหาวิทยาลัย

ดร.นลยา เกียนทอง

รองผู้อำนวยการสถาบันเอเชียศึกษา ฝ่ายบริการ และ
รองผู้อำนวยการศูนย์พหุวัฒนธรรมศึกษา
และนวัตกรรมทางสังคม
สถาบันเอเชียศึกษา จุฬาลงกรณ์มหาวิทยาลัย

ดร.ครวติ อารีย์

ผู้อำนวยการศูนย์แพทยศาสตรศึกษา
สถาบันเอเชียศึกษา จุฬาลงกรณ์มหาวิทยาลัย

พศ.ดร.จิรยุทธ สิ้นสุพันธุ์

รองผู้อำนวยการสถาบันเอเชียศึกษา ฝ่ายวิชาการ และ
ผู้อำนวยการศูนย์เอเชียศึกษา
สถาบันเอเชียศึกษา จุฬาลงกรณ์มหาวิทยาลัย

พศ.สุรัตน์ โพรชัยกุล

ภาควิชาความสัมพันธ์ระหว่างประเทศ
คณะรัฐศาสตร์ จุฬาลงกรณ์มหาวิทยาลัย และ
ผู้อำนวยการศูนย์เอเชียศึกษา
สถาบันเอเชียศึกษา จุฬาลงกรณ์มหาวิทยาลัย

ดำเนินรายการ

พศ.ดร.เจษฎา คาสากอง

คณะนิติศาสตร์ จุฬาลงกรณ์มหาวิทยาลัย

ลงทะเบียน
เข้าร่วมงาน

งานเสวนา ครั้งที่ 2

เข้าใจ-เข้าถึง พหุวัฒนธรรม

ลดความเหลื่อมล้ำในการบริการสุขภาพ

วันที่ 24 พฤษภาคม 2566

เวลา 12.25 - 15.35 น. | ณ ห้อง 1216 ชั้น 12

อาคารภูมิสิริรังคานุสรณ์ โรงพยาบาลจุฬาลงกรณ์

12.25 – 12.30 น.

กล่าวเปิด

ศ.บพ.สุกฤทธิพงศ์ วัชรสินธุ

กรรมการผู้ทรงคุณวุฒิ สำนักบริหารวิชาการสุขภาพโลก
คณะแพทยศาสตร์ จุฬาลงกรณ์มหาวิทยาลัย

12.30 – 13.00 น.

กล่าวความสำคัญ

ความสำคัญของพหุวัฒนธรรมกับการพัฒนา
มาตรฐานคุณภาพสถานพยาบาล (HA)

รศ.ดร.บพ.จิรุตม์ ศรีรัตนบัลล์

กรรมการผู้ทรงคุณวุฒิ คณะกรรมการสถาบันรับรองคุณภาพสถานพยาบาล

บรรยายนำ 13.00 - 13.45 น.

แรงงานข้ามชาติกับการ
บริการสุขภาพในสังคมไทย

ศาสตราจารย์กิตติคุณ
ดร.สุภาพงษ์ จันทวานิช

ที่ปรึกษาศูนย์วิจัยการย้ายถิ่นแห่งเอเชีย (ARCM)
สถาบันเอเชียศึกษา จุฬาลงกรณ์มหาวิทยาลัย

คุณ อติศร เกิดมงคล

ผู้เชี่ยวชาญแรงงานข้ามชาติ

13.45 – 15.05 น. ร่วมเสวนา

“มุมมองจากผู้รับและผู้ให้บริการ
ทางการแพทย์ที่มีความหลากหลาย
ทางวัฒนธรรม”

นายหมวดโก จิระวดี

วิศวกร ญ. อัยยา

คุณนุชธิดา
สินสุน

คุณพืด

ตัวแทนคนไร้บ้าน

15.05 - 15.35 น.

เปิดเวทีแลกเปลี่ยน
สรุปประเด็นและกล่าวปิด

รศ.ดร.ภาวิกา ศรีรัตนบัลล์

ผู้อำนวยการสถาบันเอเชียศึกษา จุฬาลงกรณ์มหาวิทยาลัย

คุณปวีณา วาสิฐ

ผู้ดูแลผู้ป่วยระยะท้าย

พศ.ดร.เจษฎา คาสากอง

ดำเนินรายการ

ลงทะเบียน
เข้าร่วมงาน

Networking and Collaboration



Academic Cooperation Meeting with Faculty of Tropical Medicine, Mahidol University

Nurse Training Course with Nursing Department, King Chulalongkorn Memorial Hospital



SGH'S MISSION FOR GLOBAL HEALTH SECURITY AND HEALTH EQUITY

We also take it a mission to introduce to relevant stakeholder groups and society at large the global trends and experts' thoughts on global health security and health equity issues. In action to promote health equity through regional cooperation, networking forums have been organized in various areas. Scholarships are also provided for medical professionals to be trained in specialized practice and leadership program.

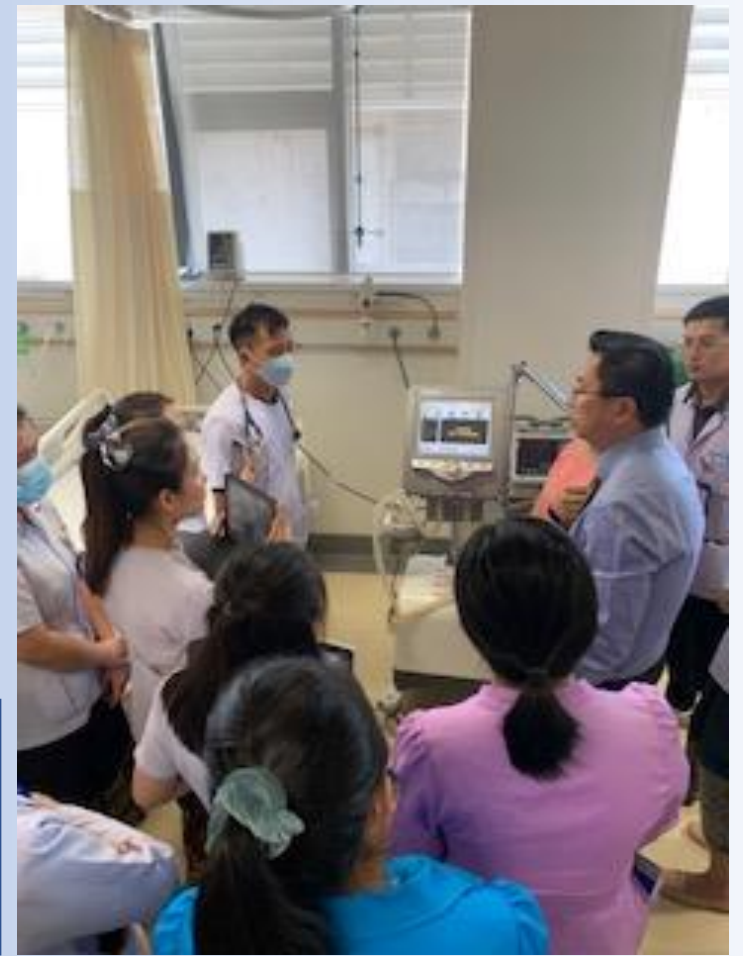


ASIA Fellows Program in Aging, Hearing, & Public Health, was jointly conducted with Johns Hopkins Cochlear Center for Hearing and Public Health.



Dr. Sonsavath Soulivong from Laos and Dr. Lyhour Y from Cambodia, the scholarship recipients of Pediatric Intensive Care Fellowship Program





Workshop for Pediatric Critical Care
17-18 MAY 2023
@ Mahosot Hospital, Lao

โครงการส่งเสริม การสร้างผลผลิต งานวิจัยด้านสุขภาพโลก ปี พ.ศ. 2565

2022 Global Health Research Promotion Scheme



**Application open until midnight
of 30 September 2022**

More information at
<https://sgh.md.chula.ac.th/>
e-mail: sgh@chula.md



สำนักบริหารวิชาการสุขภาพโลก
เปิดรับสมัครทุนสนับสนุน
อาจารย์/นักวิจัยที่รับนิสิต
บัณฑิตศึกษาร่วมดำเนินงานวิจัย
ด้านสุขภาพโลก จำนวน 5 ทุน
ทุนละ 1 แสนบาท

คุณสมบัติผู้สมัคร

- เป็นอาจารย์/นักวิจัยของคณะแพทยศาสตร์
หรือ รพ.จุฬาลงกรณ์ สภากาชาดไทย
- มีโครงการวิจัยด้านสุขภาพหนึ่งเดียว
(One Health) หรือ คณะแพทยศาสตร์

Global Health Research Promotion

- **One Health**
- **Climate Change and Health**



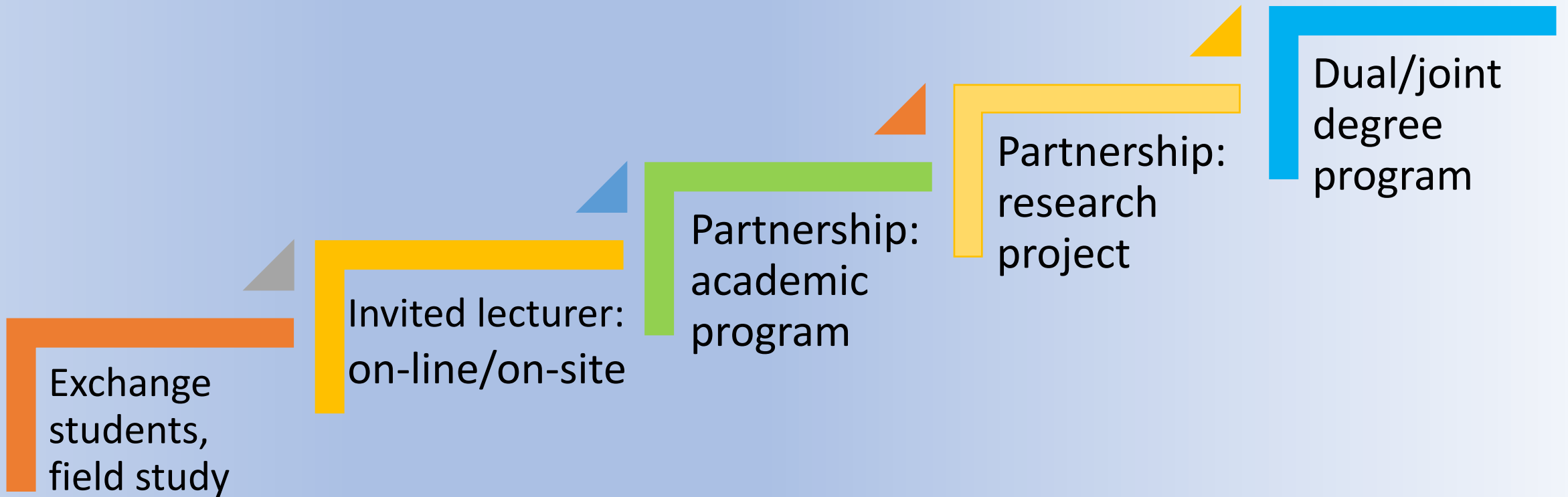
The Role of Pediatricians in Global Health

Parminder S. Suchdev, MD, MPH, FAAP,^a Cynthia R. Howard, MD, MPHTM, FAAP,^b SECTION ON INTERNATIONAL CHILD HEALTH

- The American Academy of Pediatrics (AAP) declares that pediatricians are “dedicated to the health of all children.”
- Pediatricians can work domestically and collaboratively across international borders to improve the health of children throughout the world, regardless of the nationality, culture, language, religion, or socioeconomic status of those children

- Pediatricians may engage in global health activities in multiple domains, including but not limited to direct patient care, teaching and training, research, and advocacy
- Pediatric continuing medical education (CME) providers and departments of pediatrics are encouraged to make training in global health available to pediatricians and trainees

Proposed Collaboration in Global Health



<http://sgh.md.chula.ac.th>

Thank You



**SCHOOL OF
GLOBAL HEALTH**

Faculty of Medicine
Chulalongkorn University